

ПРЕМИАЛЬНАЯ НЕДВИЖИМОСТЬ · СТРОИТЕЛЬСТВО

# Архитектура, качество и ликвидность в каждом объекте

• Москва, Сочи · с 2014 года

НАШ ПОДХОД



**Мы создаём не квадратные метры, а активы, которые сохраняют и приумножают ценность**

## ПРИНЦИПЫ РАБОТЫ

---

**01**

### **Архитектура**

Выразительный облик и продуманные планировки, рассчитанные на годы вперёд.

---

**03**

### **Ликвидность**

Объекты в локациях и форматах, которые остаются востребованными на рынке.

**02**

### **Качество строительства**

Контроль на каждом этапе — от фундамента до инженерных систем и отделки.

---

**04**

### **Долгосрочная ценность**

Недвижимость, которая работает на владельца и сохраняет ценность во времени.

ЧТО МЫ ДЕЛАЕМ

# Полный цикл — от строительства до сделки

## Строительство

Проектируем и возводим частные виллы и резиденции с контролем качества на каждом этапе.

## Продажа недвижимости

Подбираем и сопровождаем сделки по объектам, где важны архитектура и ликвидность.



ГЕОГРАФИЯ · ДВА РЕГИОНА

РЕГИОН 01

## Москва

Загородные дома и резиденции в престижных локациях столичного региона.

РЕГИОН 02

## Сочи

Премиальные виллы у моря и в горах — видовые участки и современная архитектура.

КОМАНДА

# Команда

Люди, которые отвечают за качество, репутацию и каждый реализованный проект.



КОМАНДА · 01

# Дорн Роберт Сергеевич

Основатель · Генеральный директор

Основатель строительной компании «Армада» в Сочи. Создал Kaura Group — компанию полного цикла: подбор, сервис и строительство премиальной недвижимости.



---

---

КОМАНДА · 02

# Милаев Игорь Владимирович

Совладелец · Строительство

---

Отвечает за строительное направление компании. Большой опыт в проектировании и возведении загородных домов и частных резиденций.







КОМАНДА · 03

# Гринченко Виталий Владимирович

Руководитель направления ОВиК

---

Координирует полный цикл работ по системам отопления, вентиляции и кондиционирования. 20+ лет практики и контроля качества инженерных решений.



КОМАНДА · 04

# Жигалов Максим Андреевич

Руководитель проектов

Отвечает за организацию и контроль  
строительно-монтажных работ,  
документооборот и безопасность;  
взаимодействие с заказчиком и надзорными  
органами.







КОМАНДА · 04

# Мартин Иван Александрович

Руководитель проектов

---

Ведет объекты от концепции до ввода в эксплуатацию: планирование, бюджет, сроки и качество; координация подрядчиков.



# Проекты

Семь объектов, в которых архитектура, качество и локация работают вместе.

- 
- |    |                       |        |
|----|-----------------------|--------|
| 01 | <b>Келлер Хаус</b>    | Москва |
| 02 | <b>Миллениум Парк</b> | Москва |
| 03 | <b>Рафаэль</b>        | Москва |
| 04 | <b>Ричмонд</b>        | Москва |
| 05 | <b>Монтевиль</b>      | Москва |
| 06 | <b>Вилла Хоста</b>    | Сочи   |
| 07 | <b>Саят-Нова</b>      | Сочи   |
-

01 · Проект 01 / 07



МОСКВА · РУБЛЁВО-АРХАНГЕЛЬСКОЕ

# Келлер Хаус

Резиденция нового поколения рядом со Сбер-Сити

## ДОМ В ЗАХАРКОВО

# Характеристики

Локация **Рублёво-Архангельское**

Площадь дома **1 123 м<sup>2</sup>**

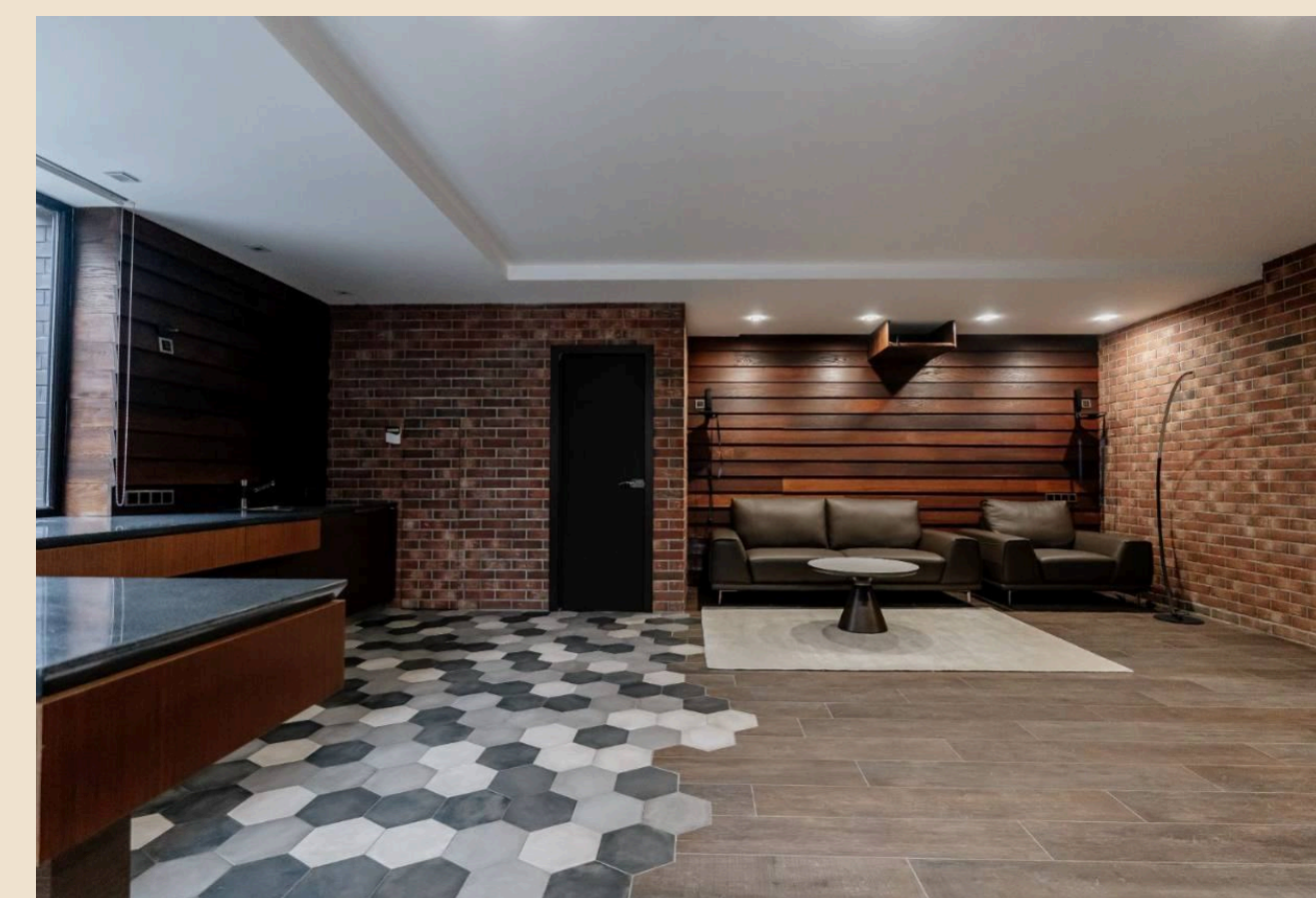
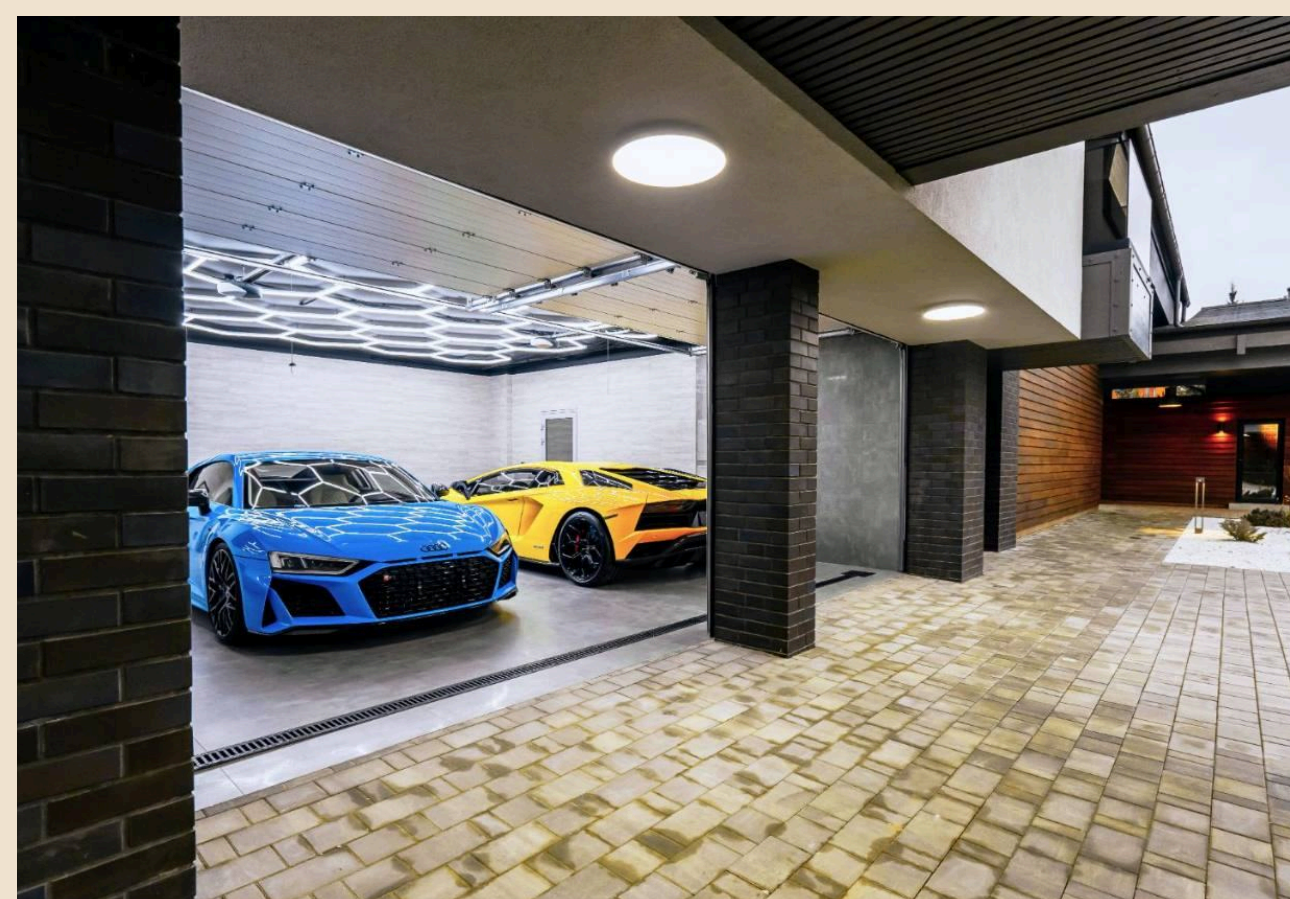
Участок **22 сотки**

Спальни **4 мастер-спальни**

Инфраструктура **SPA · кинотеатр · спортзал**

Статус **Реализован**

Цена **По запросу**



























МОСКВА · НОВАЯ РИГА

# Миллениум Парк

Современный загородный дом в престижном посёлке



## МИЛЛЕНИУМ ПАРК

# Характеристики

Локация **КП Millennium Park**

Площадь дома **315 м<sup>2</sup>**

Участок **8 соток**

Высота потолков **3,1 м**

Спальни **3 мастер-спальни**

Паркинг **2 автомобиля**

Цена **По запросу**



















03 · Проект 03 / 07



МОСКВА · НОВАЯ РИГА

# Рафаэль

Классическая архитектура в окружении природы

**РИВЕРСАЙД**

## Характеристики

Локация

**КП Риверсайд**

Площадь дома

**535 м<sup>2</sup>**

Участок

**22 сотки**

Спальни

**3 мастер-спальни**

Архитектура

**Классическая**

Статус

**Реализован**

Цена

**По запросу**























04 · Проект 04 / 07

 **KAYRA**  
GROUP

МОСКВА · НОВОРИЖСКОЕ

# Ричмонд

Тёплая современная классика в закрытом посёлке

КНЯЖЬЕ ОЗЕРО

## Характеристики

Локация **КП Княжье Озеро**

Площадь дома **300 м<sup>2</sup>**

Участок **12 соток**

До МКАД **22 минуты**

Формат **Загородный дом**

Статус **Реализован**

Цена **По запросу**























05 · Проект 05 / 07



МОСКВА · НОВАЯ РИГА

# Монтевиль

Видовая вилла с бассейном и террасами

## ДОМ В ЗАХАРКОВО

# Характеристики

Локация

**КП Монтевиль**

Площадь дома

**448 м<sup>2</sup>**

Участок

**12 сотки**

Спальни

**4 мастер-спальни**

Инфраструктура

**Сауна · камин · 3 террасы**

Статус

**Реализован**













06 · Проект 06 / 07



СОЧИ · ХОСТА

# Вилла Хоста

Видовая вилла с бассейном у моря и гор

## ХОСТА, РУЧЕЙ ВИДНЫЙ

# Характеристики

---

Локация

**Сочи, Хоста**

---

Площадь дома

**350 м<sup>2</sup>**

---

Участок

**10 сотки**

---

Формат

**Вилла с бассейном**

---

Статус

**Реализован**

---













СОЧИ

# Саят-Нова

Современный дом в закрытой резиденции

САЯТ-НОВА

## Характеристики

Локация

**Сочи**

Площадь дома

**215 м<sup>2</sup>**

Участок

**8 соток**

Формат

**Вилла с бассейном**

Статус

**Реализован**











ПОЧЕМУ KAYRA GROUP

# Три причины доверить нам объект

## 12 лет

### Опыт и репутация

Двенадцать лет в продажах и восемь в строительстве — мы знаем рынок изнутри.

## Полный цикл

### От стройки до сделки

Контролируем качество и сопровождаем сделку — ответственность в одних руках.

## Ценность

### Ликвидные активы

Объекты, которые сохраняют ценность и остаются востребованными со временем.

## КОНТАКТЫ

# Обсудим ваш будущий объект

### ТЕЛЕФОН

+7 (800) 600-37-87

### TELEGRAM

@kayra\_group

### INSTAGRAM

kayra\_\_group

### EMAIL

kayra-group@mail.ru

### САЙТ

kayra-group.ru